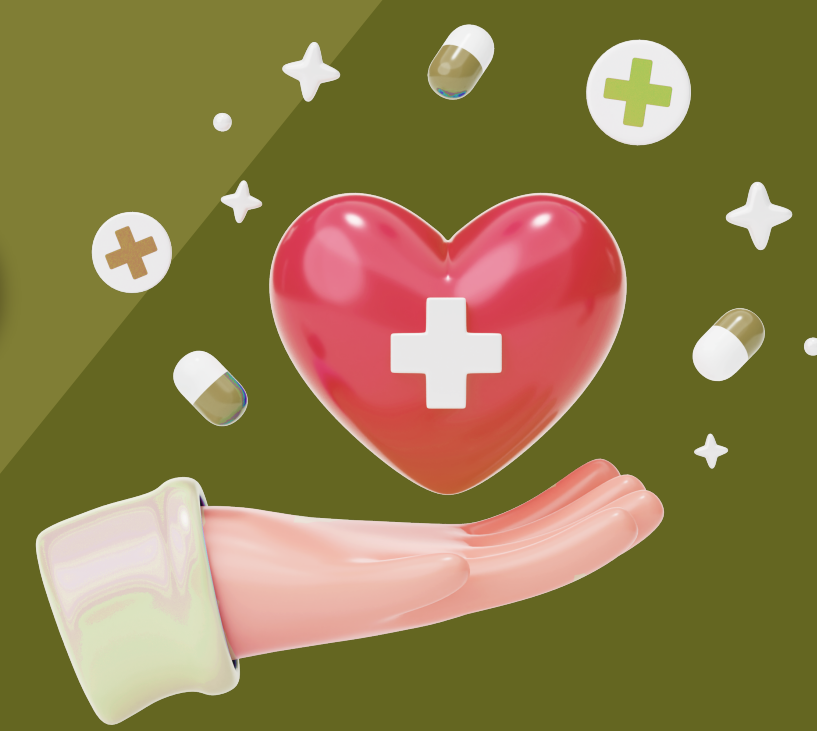


โปรแกรมการตรวจสุขภาพ 2568



รายละเอียดการตรวจ	Regular	Executive	Executive Wellness	Comprehensive	Comprehensive Advance	Comprehensive Vitality	Holistic 55-69 Y	Holistic 70 + Y Holistic 80 + Y	Micronutrients	Micronutrients Plus B1 Holistic	Hormone Panel	Hormone Panel Plus B1
เวลาโดยประมาณที่ใช้ในการตรวจ	2-3 ชม.	3-4 ชม.	3-4 ชม.	4-6 ชม.	4-6 ชม.	4-6 ชม.	6-8 ชม.	6-8 ชม.				
ตรวจร่างกายทั่วไป	●	●	●	●	●	●	●	●				
การตรวจเลือด												
• ตรวจความสมบูรณ์ของเม็ดเลือด (CBC)	●	●	●	●	●	●	●	●				
• ตรวจน้ำตาลในเลือด	●	●	●	●	●	●	●	●				
• ตรวจน้ำตาลสะสมในเลือด			●	●	●	●	●	●				
• ตรวจไขมันในเลือด												
* ตรวจระดับคอเลสเตอรอล / ไตรกลีเซอไรด์ / ไขมันความหนาแน่นสูง (HDL)	●	●	●	●	●	●	●	●				
* ตรวจอัตราส่วนคอเลสเตอรอล กับไขมันความหนาแน่นสูง (HDL)	●	●	●	●	●	●	●	●				
* ตรวจระดับไขมันความหนาแน่นต่ำ (LDL)	●	●	●	●	●	●	●	●				
• ตรวจโรคเกาต์ (กรดยูริก)	●	●	●	●	●	●	●	●				
• ตรวจการทำงานของไต												
* Creatinine	●	●	●	●	●	●	●	●				
* BUN				●	●	●	●	●				
• ตรวจการทำงานของตับ												
* SGOT (AST) and SGPT (ALT)	●	●	●	●	●	●	●	●				
* Alkaline Phosphatase (ALP)		●	●	●	●	●	●	●				
* Total Bilirubin, Albumin, Globulin				●	●	●	●	●				
* Direct bilirubin, Total protein				●	●	●	●	●				
* Gamma GT (GGT)				●	●	●	●	●				
• ตรวจการทำงานของต่อมไทรอยด์ *TSH and Free T4				●	●	●	●	●			●	
* Free T3						●					●	●
• ตรวจไวรัสตับอักเสบ												
* HBsAg and HBsAb				●	●	●	●					
* Anti HCV				●	●	●	●					
• ตรวจหามะเร็ง												
* มะเร็งในทางเดินอาหาร CEA				●	●	●	●	●				
* มะเร็งในตับ AFP				●	●	●	●	●				
* มะเร็งต่อมลูกหมาก PSA				(เฉพาะผู้ชาย)	(เฉพาะผู้ชาย)	(เฉพาะผู้ชาย)	(เฉพาะผู้ชาย)	(เฉพาะผู้ชาย)				
* มะเร็งรังไข่ CA 125*						(เฉพาะสตรี)						
ตรวจระดับวิตามินบี 12 (Vitamin B12)							●	●	●			
ตรวจระดับวิตามินดี (25-OH-Vitamin D3/D2 ด้วยวิธี LC-MS/MS)			●		●	●	●	●	●			
ตรวจระดับเทสโทสเตอโรน (ชายเต็มและโพสเทสโต)							●	●				
ตรวจระดับแคลเซียม			●				●	●	●			
ตรวจบัสสว:	●	●	●	●	●	●	●	●				
ตรวจอุจจาระเพื่อหาพยาธิและความผิดปกติของระบบทางเดินอาหาร	●	●	●	●	●	●	●	●				
ตรวจคลื่นไฟฟ้าหัวใจ (EKG)		●	●	●	●	●	●	●				
ทดสอบสมรรถภาพหัวใจขณะออกกำลังกาย (EST)		(เฉพาะผู้ชาย/สตรีอายุมากกว่า 40 ปี)		(เฉพาะผู้ชาย)	(เฉพาะผู้ชาย)	(เฉพาะผู้ชาย)	(เฉพาะผู้ชาย)					
ตรวจเอกซเรย์ปอด	●	●	●	●	●	●	●	●				
ตรวจอัลตราซาวด์ช่องท้องทั้งหมด		●	●	●	●	●	●	●				
ตรวจมะเร็งตับและถุงน้ำดีด้วยเครื่องมืออัลตราซาวด์				(เฉพาะสตรีอายุมากกว่า 40 ปี)	(เฉพาะสตรีอายุมากกว่า 40 ปี)	(เฉพาะสตรีอายุมากกว่า 40 ปี)	(เฉพาะสตรี)	(เฉพาะสตรีอายุมากกว่า 80 ปี)				
ตรวจมะเร็งปากมดลูกระยะเริ่มแรกและตรวจภายใน	● (เฉพาะสตรี)	● (เฉพาะสตรี)	● (เฉพาะสตรี)	● (เฉพาะสตรี)		● (เฉพาะสตรี)	● (เฉพาะสตรี)					
ตรวจมะเร็งปากมดลูกระยะเริ่มแรก ตรวจภายในและตรวจ HPV (CO-Test)					● (เฉพาะสตรี)							
ตรวจความหนาแน่นกระดูกช่วงกระดูกสันหลังส่วนเอวและสะโพก (Bone Density L-Spine & Hip)							● (เฉพาะสตรี)	●				
ตรวจสมรรถภาพการไหลเวียนของหลอดเลือดแดงส่วนปลาย (Ankle Brachial Index)							●	●				
ตรวจอัตราส่วนไมโครอัลบูมินต่อครีเอตินินในบัสสว:							●	●				
ตรวจตา (วัดความสามารถในการมองเห็นและความดันลูกตา) ณ ศูนย์ตรวจสุขภาพ				●	●	●						
ตรวจตา (วัดความสามารถในการมองเห็น วัดความดันลูกตา การตรวจตาด้วยเครื่องมือ OCT , CLARUS) ณ ศูนย์จักษุ							●	●				
ตรวจการได้ยิน							●	●				
• ตรวจระดับวิตามินและสารต้านอนุมูลอิสระในเลือด												
* Vitamin A			●						●	●		
* Vitamin C			●						●	●		
* Vitamin E			●						●	●		
* Gamma Tocopherol			●						●	●		
* Beta Carotene			●						●	●		
* Alpha Carotene			●						●	●		
* Coenzyme Q10			●						●	●		
* Lycopene			●						●	●		
• ตรวจระดับแร่ธาตุในเลือด												
* Chromium									●	●		
* Copper									●	●		
* Ferritin									●	●		
* Magnesium									●	●		
* Selenium									●	●		
* Zinc									●	●		
* Iron									●	●		
• ตรวจระดับฮอร์โมนในเลือด												
* Estradiol (E2)						●					●	●
* Luteinizing Hormone (LH)						●					●	●
* FSH						●					●	●
* Progesterone						(เฉพาะสตรี)					●	●
* DHEA-S						●					●	●
* Free Testosterone						(เฉพาะผู้ชาย)					●	●
* IGF-I						●					●	●
* Insulin						●					●	●
* Cortisol						●					●	●
* IGFBP-3 (Blood)						●					●	●
* Testosterone Total						(เฉพาะสตรี)						
Folate									●	●		
Lipoprotein (a) ** สำหรับตรวจคอเลสเตอรอลเท่านั้น						●						
C-Reactive Protein* (CRP)						●						
Homocysteine						●						
Body Composition Analyzer (การวัดมวลไขมันและมวลกล้ามเนื้อของร่างกาย)						●						
ค่าบริการ (รวมค่าแพทย์)	7,000	16,100	28,500	บุรุษ 32,400	บุรุษ 36,900	บุรุษ 65,700	บุรุษ 47,000	บุรุษ 43,700	27,000	24,000	22,800	21,800
* ราคาของบุคคลเป็นบาท	สตรี 8,300	สตรี 18,600	สตรี 31,000	สตรี 36,300	สตรี 41,700	สตรี 69,800	สตรี 52,100	สตรี 44,000				
** ค่าบริการแพทย์เป็นปริมาณมาตรฐานที่ใช้ร่วมกันกับบริษัทผู้ให้บริการสุขภาพอื่น ๆ ราคาอื่นจะแตกต่างกันตามระดับการดูแลสุขภาพ		บุรุษวัยกลางคน 22,000		สตรีอายุ น้อยกว่า 40 ปี 28,700	สตรีอายุ น้อยกว่า 40 ปี 35,000	สตรีอายุ น้อยกว่า 40 ปี 62,100	บุรุษไม่วัย สายพาน 40,600	สตรีอายุ มากกว่า 80 ปี 36,800				